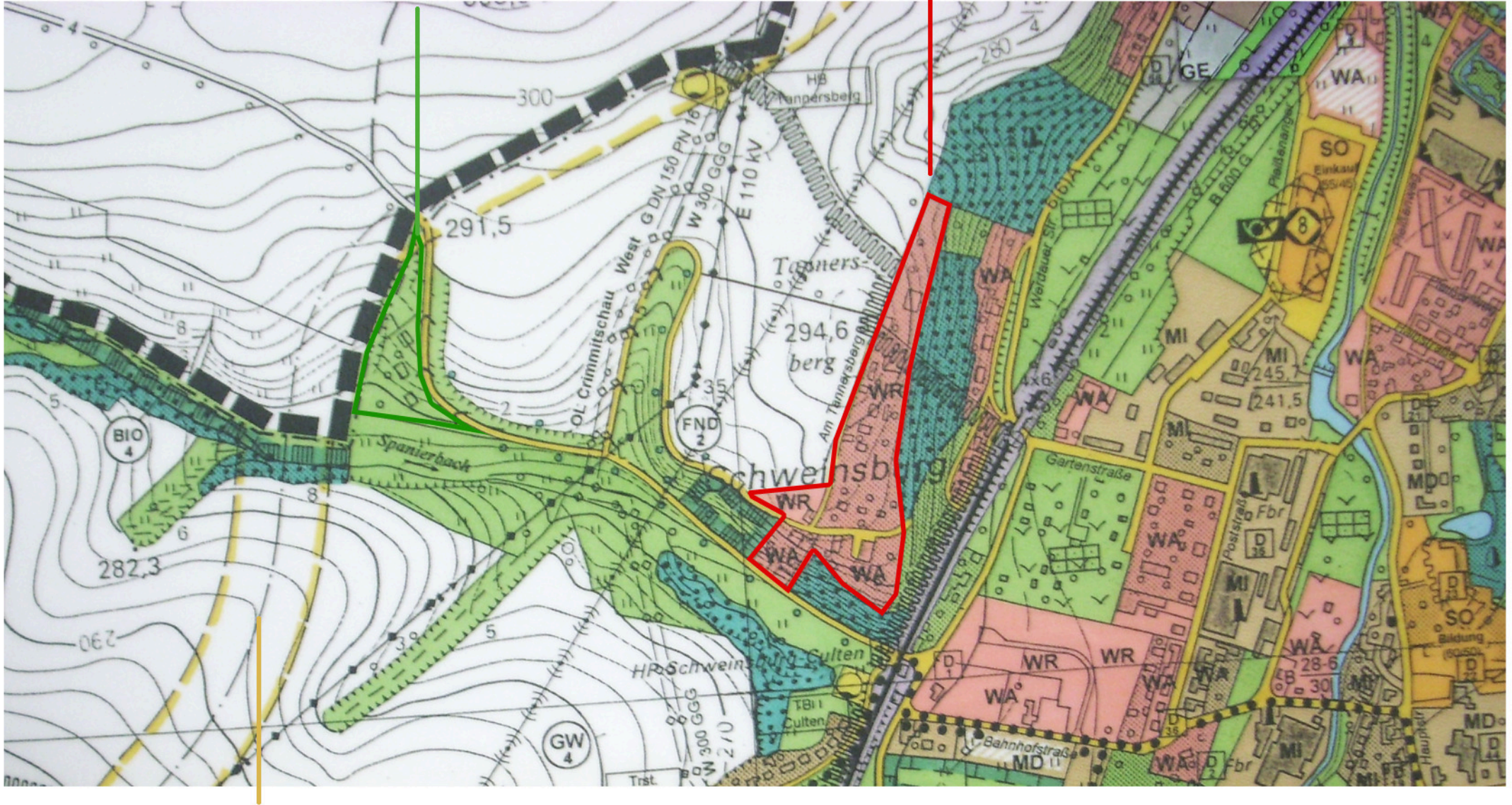


## 4 Wochenendgrundstücke

Einstufung: Grünland / Außenbereich

## Wohngebiet Tannersberg

Einstufung: Reines Wohngebiet (WR) & Allgemeines Wohngebiet (WA)



Ursprünglicher Trassenverlauf um die Wochenendgrundstücke herum (wurde in FNP 1999 aufgenommen)

Trassenverlauf laut Planfeststellung (2010) zwischen Tannersberg und Wochenendgrundstücken hindurch

Auszug aus dem Flächennutzungsplan der Gemeinde Neukirchen: gültig seit 1999; aktueller Stand 2011